



#### Voix off



Michel Gudefin,  
58 ans, marié,  
deux enfants

Président  
de la SAS Bray-Caux  
Constructions

**Le pays dans lequel  
vous aimeriez vivre ?**

Je suis très bien  
en France.

**Votre couleur préférée ?**

Le bleu.

**Votre rêve d'enfant ?**

Devenir architecte.

**Votre loisir préféré ?**

La peinture à l'huile

**Votre chanteur préféré ?**

Eddy Mitchell.

**Votre musique  
préférée ?**

Le Jazz.

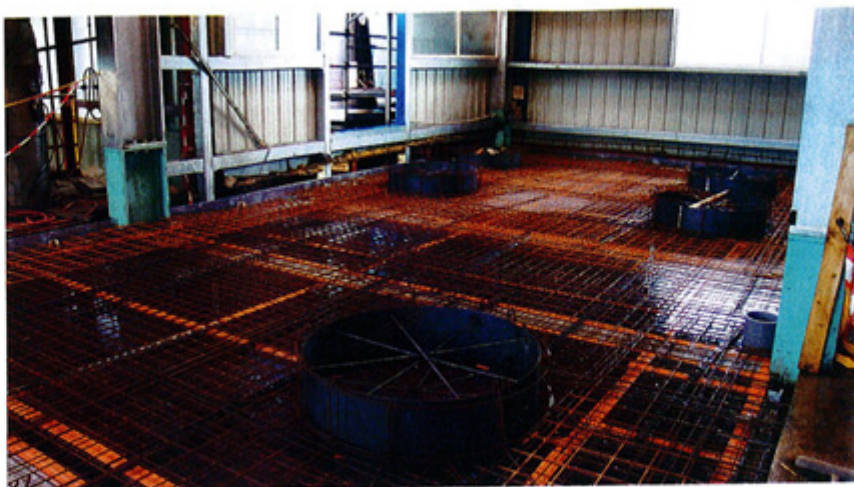
**Qu'écoutez-vous  
dans votre voiture ?**

France Info  
et Rires et chansons.

#### Sa maxime

Celui qui ne rêve plus  
est déjà mort.

## Au service des industriels



**Depuis 1991, la société  
Bray-Caux Constructions  
s'est implantée, doucement  
mais sûrement, dans le  
paysage du génie civil  
industriel haut-normand.  
Connaissance des usines,  
savoir-faire et écoute  
dans la maintenance  
industrielle caractérisent  
aujourd'hui l'entreprise.**

Bray-Caux Constructions intervient auprès des industriels de la région pour mettre en place les fondations des outils qui permettront de réaliser leurs produits. Toujours présent, à l'écoute, l'entreprise s'appuie sur son savoir-faire vis-à-vis des industriels, acquis par ses équipes au fil des années. En

effet, la connaissance précise des sites occupés industriellement permet de rationaliser les travaux et de ne pas gêner la production.

Bray-Caux Constructions intervient sur toute la région Haute-Normandie, de Dieppe à Evreux en passant par Le Havre, Rouen et Gisors.

Génie civil de convoyeurs, fondations, massifs pour diverses machines, fosses de refroidissement, changement d'unité de production ou encore d'ateliers neufs, les compétences de Bray-Caux Constructions sont donc multiples sur les sites industriels. Mais l'évolution technique étant à son point culminant, et les industriels freinant leurs investissements, l'entreprise a

donc décidé, il y a maintenant deux ans, de s'investir dans une nouvelle niche : la réhabilitation de locaux dans les collectivités territoriales. Sur appel d'offres, l'entreprise réalise donc des travaux de gros-œuvre concernant des ouvrages neufs ou la réhabilitation de bâtiment existant avec d'éventuelles extensions. Elle complète son activité par du tous corps d'état en entreprise générale.

Bray-Caux Constructions est aussi une entreprise classique de maçonnerie, du chef de chantier aux compagnons maçons, en passant par les coffreurs, les boiseurs et les ferrailleurs. Tous en priorité au service des industriels : la quintessence de leur savoir-faire.

### BON À SAVOIR

- Société en SAS
- Activité : travaux d'entretien de restructuration de génie civil et de process d'usines industrielles
- Zone d'intervention : Dieppe - Rouen - Le Havre - Envermeu - Gisors - Evreux
- Nombre de chantiers et interventions chez l'industriel : 50 à 60
- Nombre de salariés : 25
- Chiffre d'affaires : 3,8 millions d'euros
- Classement Le Moniteur de décembre 2008 : Haute-Normandie Catégorie Bâtisseurs 174<sup>e</sup>
- Béton : 2 500 m<sup>3</sup>
- Armatures : 120 tonnes

- Certification : Qualibat 2112 Maçonnerie (technicité confirmée) et béton armé courant

**Bray-Caux Constructions**  
**81, Rue de Newton Longville**  
**76590 Longueville-sur-Scie**  
**Tél. 02.35.04.00.00**  
**Fax. 02.35.04.05.10**  
**E-mail : bcc@free.fr**  
**www.bray-caux.com**